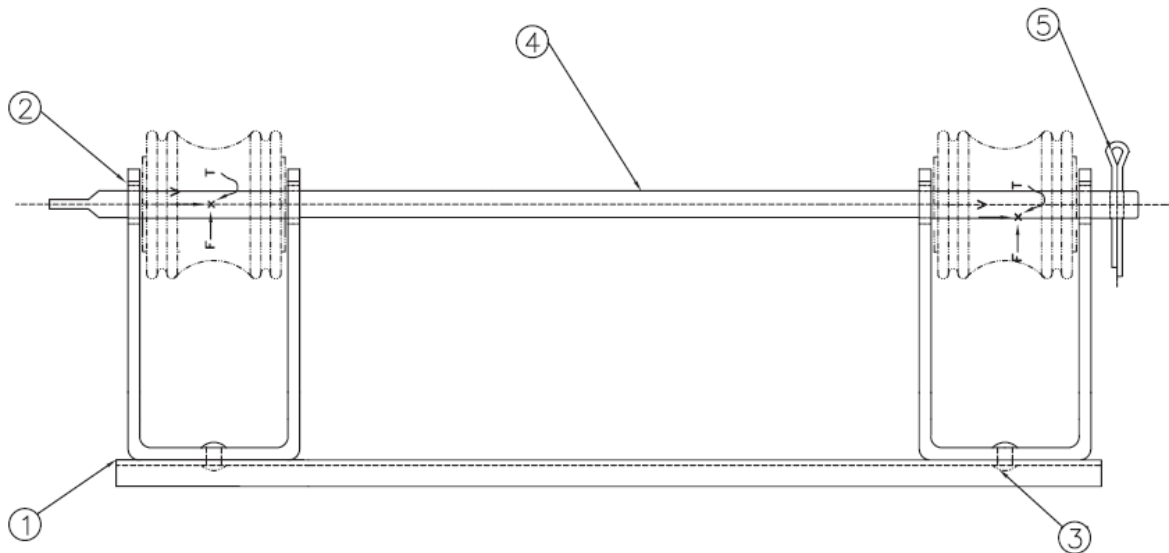




PORTALÍNEA VERTICAL BIFILAR

POSICIÓN	CANTIDAD	DESCRIPCIÓN
1	1	BASE DE ACERO SAE 1020 GALVANIZADO
2	2	PORTA CARRETE DE ACERO SAE 1020 GALVANIZADO
3	2	REMACHE DE CABEZA REDONDA DE 5/16" Ø NOMINAL DE ACERO GALVANIZADO
4	1	VARILLA DE 5/8" Ø DE ACERO GALVANIZADO (SAE 1020)
5	1	PASADOR DE 5/32" Ø NOMINAL DE LATÓN O DE ACERO INOXIDABLE



PERFIL DEL PORTALÍNEA ENSAMBLADO

